

## Alte Simatic-S5-Anlagen mit S5 für Windows warten und programmieren

S5 für Windows stellt die Werkzeuge zum Erstellen, Korrigieren, Testen und Dokumentieren von Programmen für SPS zur Verfügung. S5 für Windows ist für die Programmierung der Automatisierungsgeräte Simatic S5 unter Step5 vorgesehen. Als Darstellungsarten werden für S5 der Funktionsplan (FUP), der Kontaktplan (KOP) und die Anweisungsliste (AWL) genutzt. Vorhandene Step5-Programme können ohne Import-/Exportfunktionen direkt bearbeitet werden. Damit ist S5 für Windows in beiden Richtungen kompatibel zu den Original Siemens Programmiergeräten. Ebenfalls integriert sind die Funktionen des bekannten S5 Doctor zur automatischen Störungsdiagnose. Auf dem Workshop am 24. März wird es eine Einführung in die Step5-Programmierung mit S5 für Windows geben, am 25. März folgt der Workshop für Fortgeschrittene.

**IBHsoftec GmbH • [www.ibhsoftec.de](http://www.ibhsoftec.de)**

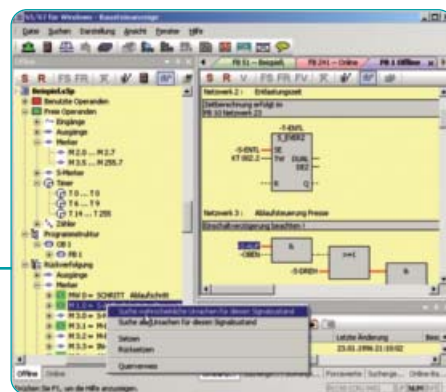


Bild: IBHsoftec GmbH

Ein Editor zur Erstellung von Symboldateien bzw. Zuordnungslisten mit dem unter Windows bekannten Komfort ist ebenso vorhanden wie das Suchen und Ersetzen nach beliebigen Kriterien.